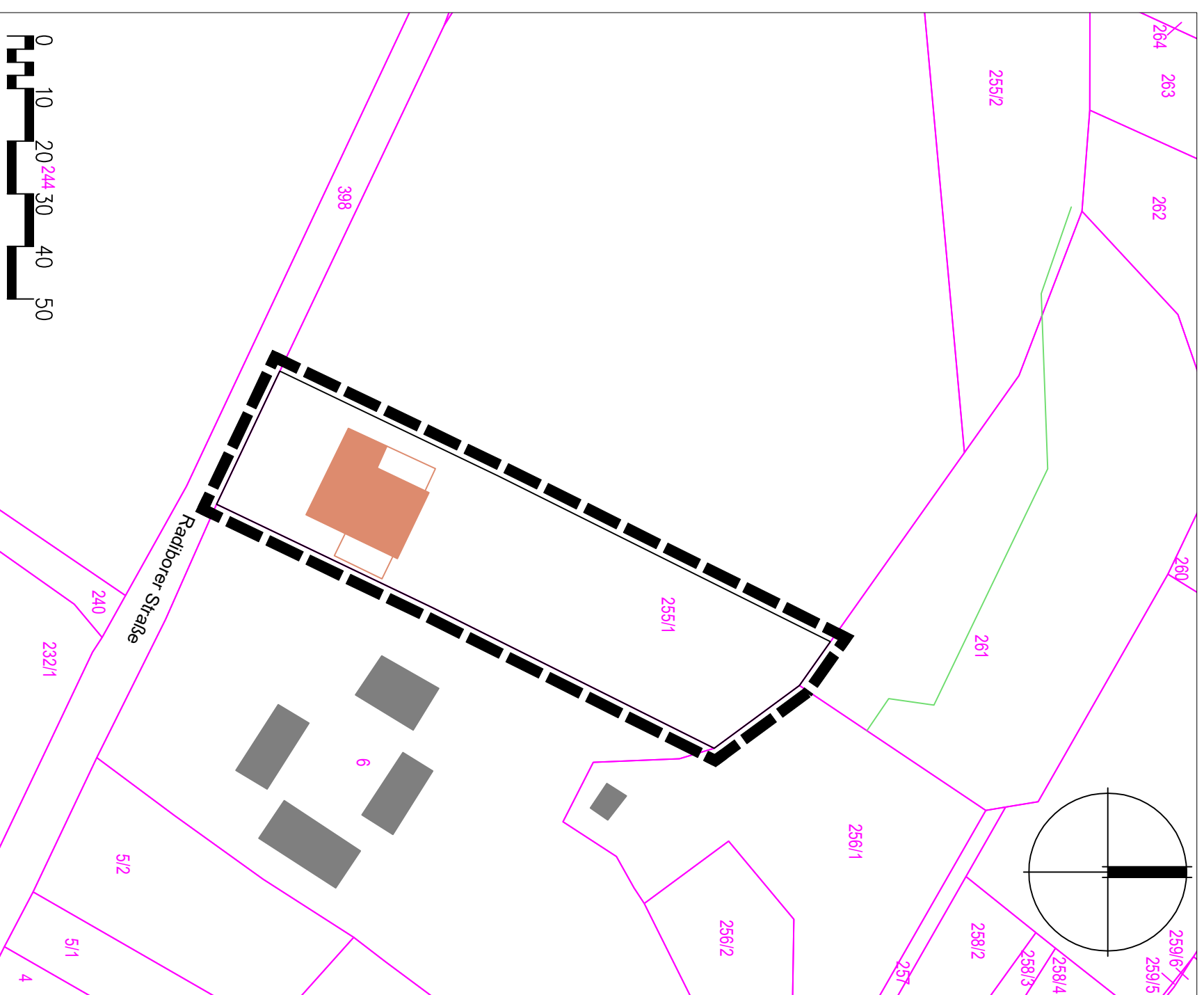
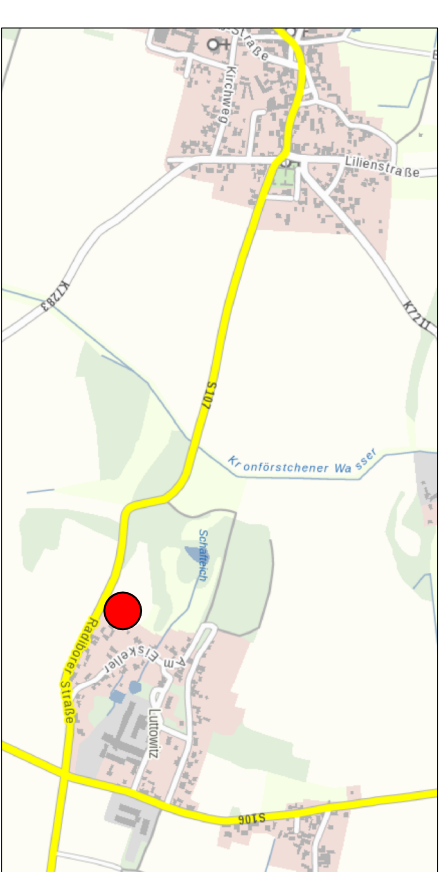


Ergänzungssatzung "Luttowitz Süd"



Quellenvermerk Kartengrundlage: GeoSN,
www.geoportal.sachsen.de



Lage des Satzungsgebietes, unmaßstäblich

Erklärung der verwendeten Planzeichen

Sonstige Planzeichen
Grenze des räumlichen Geltungsbereiches
(§ 9 Abs. 7 BauGB)

nachrichtliche Übernahme
Waldgrenze (§ 25 Abs. 3 i. V. m. § 2 SächswaldG)

Darstellungen ohne Normcharakter
255/1 Flurstücksgrenze mit Flurstücksnummer
(Bestand)

Gebäude Bestand
Gebäude Planung

ausgefertigt: Radibor, den _____.202_
Bürgermeisterin

Gemeinde Radibor
Alois-Andritzki-Straße 2, 02627 Radibor
Tel.: 035935 216 0

Maßstab: 1 : 1.000
Planfassung: Geltungsbereich, 01.10.2024